



Manejo correcto del agua a utilizar en una aplicación de herbicidas en potreros

Por: Daniel Ovalle, Investigación y Desarrollo, Corteva Agriscience™

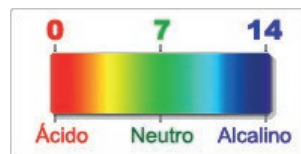
El agua es el medio de transporte empleado para la adecuada distribución del herbicida sobre el follaje o los tocones de las malezas cuando se realizan aplicaciones en los potreros. El correcto empleo de la mezcla agua + herbicida va a garantizar el control efectivo de las hierbas no deseadas y por ende la calidad del agua se convierte en un factor determinante en el manejo de las arvenses.

Agua de mala calidad causa fallas en la aplicación de los herbicidas que van desde la reducción en el desempeño hasta ningún control de las malezas ocasionando pérdidas económicas en la empresa ganadera ya que se va a disminuir la cantidad y calidad del pasto, lo cual se traduce en menos carne y leche.

En la gran mayoría de los potreros la principal fuente de agua para las aplicaciones herbicidas proviene de reservorios (hawai: aguas estancadas con contenidos de sedimentos) o de aguas provenientes de pozos profundos (aljibes) las cuales en muchos casos presentan problemas en su calidad.

Para determinar la calidad del agua hay que tener en cuenta 2 factores:

1. pH (Potencial de Hidrógeno) = es un coeficiente que mide el grado de acidez o alcalinidad de una solución, va en una escala de 0 a 14 donde el valor 7 corresponde a pH neutro y valores <7 a valores ácidos y >7 a valores alcalinos, entre más se acerquen a 0 los valores son más ácidos y a 14 más alcalinos o básicos.



Escala de pH

2. Dureza del agua = representa el contenido de sales de Calcio y

Magnesio disueltas en el agua y se expresa en partes por millón (ppm). Según el grado de dureza el agua se puede clasificar en:

Tipo	CaCo3 (ppm)
Agua blanda	0-50
Agua moderadamente blanda	50-100
Agua ligeramente dura	100-200
Agua moderadamente dura	200-300
Agua dura	300-450
Agua muy dura	>450

En el caso de los herbicidas del portafolio de pasturas de Corteva Agriscience™ (Pastar™ D, TordonXT™, CombatranXT™ y Tronador™ D) la calidad que debe tener el agua para su correcto uso es un pH entre 6-8 y un grado de dureza inferior a 340 ppm.

Si la calidad del agua no presenta estas características se debe adicionar al agua un coadyuvante con propiedades de corrector de pH y/o dureza de agua para garantizar la adecuada acción herbicida de los productos y por consiguiente un excelente control de malezas.

Si usted, amigo Súper Ganadero tiene inquietudes sobre la calidad del agua empleada en las aplicaciones en su explotación ganadera no dude en consultar a su asesor de confianza de Corteva Agriscience™ quien lo va a guiar en todo lo concerniente al manejo de malezas en sus pasturas.

LOS 8 PASOS DEL ÉXITO DE SÚPER GANADERÍA™



1
Identifica las malezas más importantes en tu potrero usa las dosis y métodos de aplicación recomendados por un Asesor Técnico de Corteva Agriscience™ o un distribuidor si es necesario.



2
Utiliza el equipo de aplicación adecuado, ya sea para aplicaciones totales o en manchoneo, y no olvides usar equipo de protección.



3
Pastorea el potrero antes de aplicar el herbicida.



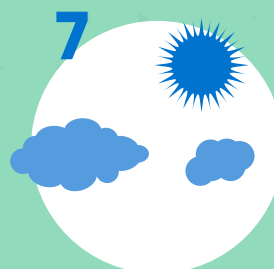
4
Prepara correctamente la mezcla, usa el agua lo más limpia posible. Siempre utiliza el equipo de protección adecuado (guantes, overol, lentes de seguridad y botas).



5
Aplica el producto cuando la maleza esté creciendo vigorosamente. No apliques si la planta está en floración, fructificación o sequía.



6
Asegúrate que todas las partes queden bien aplicadas.



7
Aplica con buen clima, evita hacerlo si se esperan lluvias próximas a la aplicación. Trata de aplicar en las horas más frescas del día.



8
Da tiempo a que el pasto se desarrolle y cubra las áreas que ocupaban la maleza. Evita sobrepastorear los potreros.